

MAPA DO CELÓW PROJEKTOWYCH
Skala 1:500

woj. wielkopolskie
powiat. chodzieski
gmina. Chodzież
obręb. Strzelce
działka nr. 21/52, 21/59
arkusz ewid. 1

arkusz mapy: 6.191.12.17.3.1

układ współrzędnych: 2000/G
układ wysokości: Kronsztaadt
obszar objęty aktualizacją:
Służebności gruntowe: brak wpisu w KW

NR KERG GN.6640.1.251.2014

Stan na dzień: 19.03.2014

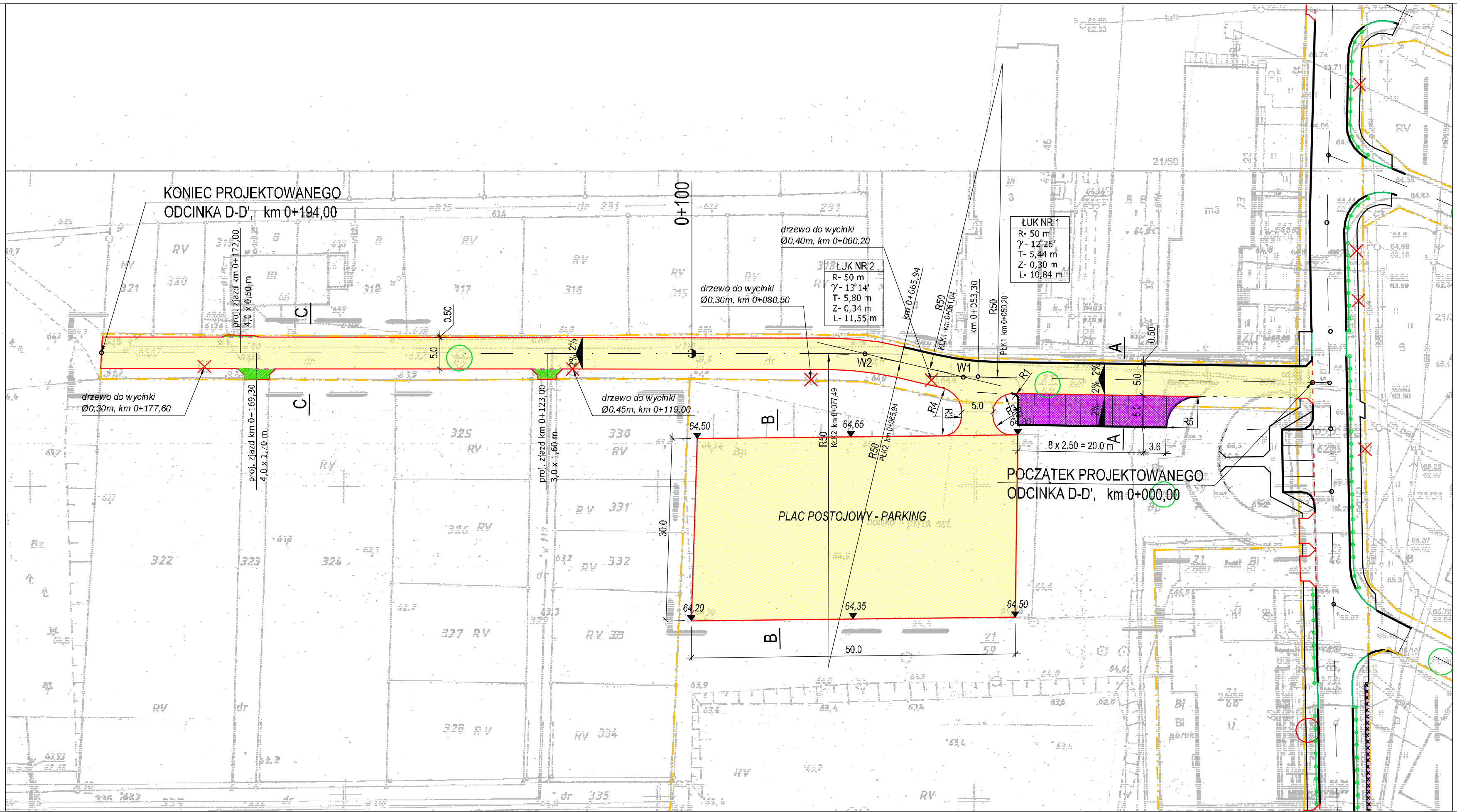
Wykonawca: Biuro Usług Geodezyjnych
„GEO-MAP” s.c. Chodzież

Biuro Usług Geodezyjnych
„GEO-MAP” s.c.
ul. Chodzieżska, 17
64-800 Chodzież
Regon: 141277178

GEO-MAP
inż. Teresa Chyżakowska

Powiadza się, że niniejszy dokument został opracowany w wyniku prac geodezyjnych i kartograficznych, których rezultat zawiera operat techniczny wpisany do ewidencji materiałów państwowego zasobu geodezyjnego i kartograficznego.

STAROSTA CHODZIESKI
P. 3001.004.102
(Identyfikator ewidencji materiałów zasobu - operatu technicznego)
03 KWI. 2014
(Data wpisania operatu technicznego do ewidencji materiałów zasobu)
Z up. STAROSTY
inż. Andrzej Wolski
(Imię, nazwisko, funkcja, podpis i pieczęć organu)
Geodeta i Nieruchomości
Główny Geodeta Powiatowy



LEGENDA :

- projektowana nawierzchnia jezdni z betonu asfaltowego AC 11 S 50/70, KR 2
- projektowana nawierzchnia zjazdów do posesji z kostki betonowej gr. 8 cm
- projektowana nawierzchnia zjazdów bitumicznych
- projektowana nawierzchnia chodnika z kostki betonowej gr. 6 cm
- projektowana nawierzchnia zatoki postojowej z kostki betonowej gr. 8 cm
- projektowana nawierzchnia z kostki kamiennej granitowej gr. 17/19 cm /wyspa centralna ronda/
- projektowana nawierzchnia jezdni i boiska z kostki betonowej gr. 8 cm
- projektowany opornik betonowy o wym. 8 x 25 cm
- projektowany krawnęznik betonowy o wym. 15 x 30 cm
- projektowany krawnęznik betonowy obniżony o wym. 15 x 22 cm /wystający 4 cm ponad powierzchnię jezdni - zjazdy do posesji/
- projektowane obrzeże betonowe o wym. 6 x 20 cm
- projektowany opornik betonowy o wym. 12 x 25 cm
- krawnędz pobocza gruntowego
- projektowany mur oporowy z elementów prefabrykowanych typu "L"
- projektowana bariera U-12
- istniejąca bariera stalowa do przestawienia
- granice własności

ZAMAWIAJĄCY	GMINA CHODZIEŻ ul. Notecka 28, 64-800 Chodzież		
TYTUŁ	Budowa dróg relacji Strzelce - Strzelęcín		
Rys. 1d	PROJEKT ZAGOSPODAROWANIA TERENU - odc. D-D' skala 1:500		
Funkcja	Imię i nazwisko, nr uprawnień	Data	Podpis
PROJEKTANT	Andrzej Wolski upr. proj. GP 7342/1927/94	VI 2014	
SPRAWDZAJĄCA	Alicja Głowacka upr. proj. WKP/0109/POOD/11	VI 2014	